

УТВЕРЖДАЮ:

Директор МБУ ДО

«ЧДШИ им. Балабан»

Рябова О.В. Рябова

«25» *сентября* 2019 г.



ПАСПОРТ ДОСТУПНОСТИ
объекта социальной, инженерной и транспортной инфраструктур
№ 3

1. Общие сведения об объекте

- 1.1. Наименование (вид) объекта Муниципальное бюджетное учреждение дополнительного образования «Чусовская детская школа искусств имени Балабан»
- 1.2. Адрес объекта 618200, Пермский край, г. Чусовой, ул. Ленина, 44
- 1.3. Сведения о размещении объекта:
- отдельно стоящее здание 4 этажей, 1196,2 кв. м;
 - часть здания _____ этажей (или на _____ этаже), _____ кв. м.
- 1.4. Год постройки здания 1967, последнего капитального ремонта 2018 г, наличие прилегающего земельного участка (да, нет) 2731 кв. м.
- 1.5. Дата предстоящих плановых ремонтных работ: текущего 2020–2021 г., капитального _____
- Сведения об организации, расположенной на объекте:
- 1.6. Название организации (учреждения), (полное юридическое наименование согласно Уставу, краткое наименование) Муниципальное бюджетное учреждение дополнительного образования «Чусовская детская школа искусств имени Балабан», МБУ ДО «ЧДШИ им. Балабан»
- 1.7. Юридический адрес организации (учреждения) 618200, Пермский край, г. Чусовой, ул. Ленина, 44
- 1.8. Основание для пользования объектом (оперативное управление, аренда, собственность)
- 1.9. Форма собственности (государственная, негосударственная)
- 1.10. Территориальная принадлежность (федеральная, региональная, муниципальная)
- 1.11. Вышестоящая организация (наименование): Управление по культуре, молодежной политике и туризму
- 1.12. Адрес вышестоящей организации, другие координаты: 618200, Пермский край, г. Чусовой, ул. Коммунистическая, 12/3, тел.:+7(34256) 5-03-95, 5-03-97, e-mail:chus-kul@mail.ru

2. Характеристика деятельности организации на объекте
(по обслуживанию населения)

- 2.1. Сфера деятельности (здравоохранение, образование, социальная защита, физическая культура и спорт, культура, связь и информация, транспорт, жилой фонд, торговля и сфера услуг, другое): образование
- 2.2. Виды оказываемых услуг дополнительное образование детей и взрослых
- 2.3. Форма оказания услуг (на объекте с длительным пребыванием, в том числе проживанием на дому, дистанционно): на объекте МБДОУ Д/С № 10, «Колокольчик», МБУ ДО «ЧДШИ им. Балабан»
- 2.4. Категории обслуживаемого населения по возрасту (дети, взрослые трудоспособного возраста, пожилые; все возрастные категории): дети
- 2.5. Категории обслуживаемых инвалидов: инвалиды, передвигающиеся на коляске, инвалиды с нарушениями опорно-двигательного аппарата, нарушениями зрения, нарушениями слуха, нарушениями умственного развития.
- 2.6. Плановая мощность: посещаемость (количество обслуживаемых в день), вместимость, пропускная способность 270 учащихся
- 2.7. Участие в исполнении индивидуальной программы реабилитации инвалида, ребенка-инвалида (да, нет): нет

3. Состояние доступности объекта

- 3.1. Путь следования к объекту пассажирским транспортом (описать маршрут движения с

использованием пассажирского транспорта) автобусная остановка «Поликлиника», автобусы № 3,9,7

Наличие адаптированного пассажирского транспорта к объекту нет

3.2. Путь к объекту от ближайшей остановки пассажирского транспорта:

3.2.1. расстояние до объекта от остановки транспорта 150 м;

3.2.2. время движения (пешком) 5 мин.;

3.2.3. наличие выделенного от проезжей части пешеходного пути (да, нет); да

3.2.4. перекрестки: нерегулируемые; регулируемые, со звуковой сигнализацией, таймером; нет;

3.2.5. информация на пути следования к объекту: акустическая, тактильная, визуальная; нет;

3.2.6. перепады высоты на пути: есть, нет (описать) бордюры в местах пешеходного перехода

Их обустройство для инвалидов на коляске: да, нет (нет).

3.3. Организация доступности объекта для инвалида - формы обслуживания <*>

N п/п	Категория инвалидов (вид нарушения)	Вариант организации доступности объекта (формы обслуживания) <*>
1	2	3
1	Все категории инвалидов и МГ в том числе инвалиды:	
2	передвигающиеся на креслах-колясках	ВНД
3	с нарушениями опорно-двигательного аппарата	Б
4	с нарушениями зрения	ВНД
5	с нарушениями слуха	Б
6	с нарушениями умственного развития	Б

<*> Указывается один из вариантов: "А", "Б", "ДУ", "ВНД".

3.4. Состояние доступности основных структурно-функциональных зон

N п/п	Основные структурно-функциональные зоны	Состояние доступности, в том числе для основных категорий инвалидов <***>
1	2	3
1	Территория, прилегающая к зданию (участок)	ДП-И (К, О, Г, У), ВНД (С)
2	Вход (входы) в здание	ДЧ-И (К, О, Г, У) ВНД (С)
3	Путь (пути) движения внутри здания (в том числе пути эвакуации)	ДЧ-И (К, О, Г, У) ВНД (С)
4	Зона целевого назначения здания (целевого посещения объекта)	ДЧ-И (К, О, У, Г) ВНД (С)
5	Санитарно-гигиенические помещения	ДЧ-И (О, Г, У) ВНД (К, С)
6	Система информации и связи (на всех зонах)	ДЧ-И (К, О, У, Г) ВНД (С)
7	Пути движения к объекту (от остановки транспорта)	ДП-И (О, Г, У) ВНД (К, С)

<***> Указывается: ДП-В - доступно полностью всем; ДП-И (К, О, С, Г, У) - доступно полностью избирательно (указать категории инвалидов); ДЧ-В - доступно частично всем; ДЧ-И (К, О, С, Г, У) - доступно частично избирательно (указать категории инвалидов); ДУ - доступно условно, ВНД - временно недоступно.

3.5. ИТОГОВОЕ ЗАКЛЮЧЕНИЕ о состоянии доступности объекта социальной инфраструктуры: временно недоступно для инвалидов с нарушением зрения, инвалидов - колясочников; доступно частично избирательно для инвалидов с нарушением слуха, опорно – двигательного аппарата, умственно отсталых.

Для решения вопросов доступности для всех категорий инвалидов требуется:

1. Обеспечить безопасный, доступный для МГН путь движения к объекту.
2. Организовать доступный путь движения для инвалидов с нарушением зрения на территории объекта, внутри здания, зону целевого обслуживания
3. Организовать доступный вход для инвалидов с нарушениями зрения

4. Организовать систему безопасности и эвакуации в соответствии с требованиями N 185-ФЗ от 24.11.2005
5. Организовать санитарно-гигиеническое помещение для инвалидов – колясочников, для инвалидов с нарушением зрения
6. Организовать систему информации и связи для всех категорий инвалидов

4. Управленческое решение

4.1. Рекомендации по адаптации основных структурных элементов объекта

N п/п	Основные структурно-функциональные зоны объекта	Рекомендации по адаптации объекта (вид работы) <*>
1	2	3
1	Территория, прилегающая к зданию (участок)	Ремонт (текущий)
2	Вход (входы) в здание	Ремонт (текущий)
3	Путь (пути) движения внутри здания (в том числе пути эвакуации)	Ремонт (текущий)
4	Зона целевого назначения (целевого посещения объекта)	Ремонт (текущий)
5	Санитарно-гигиенические помещения	Технические решения невозможны
6	Система информации на объекте (на всех зонах)	Индивидуальные решения с ТСР
7	Пути движения к объекту (от остановки транспорта)	Ремонт (текущий)
8	Все зоны и участки	Ремонт (текущий)

<*> Указывается один из вариантов (видов работ): не нуждается; ремонт (текущий, капитальный); индивидуальное решение с ТСР; технические решения невозможны - организация альтернативной формы обслуживания.

4.2. Период проведения работ 2019-2024

в рамках исполнения адресной программы адаптации объектов социальной инфраструктуры и обеспечения доступности услуг для инвалидов и других маломобильных групп населения на территории Чусовского муниципального района

(указывается наименование документа: программы, плана)

4.3. Ожидаемый результат (по состоянию доступности) после выполнения работ по адаптации:

Объект частично доступен для всех категорий инвалидов по категории Б

Оценка результата исполнения программы, плана (по состоянию доступности) ДЧ-В

4.4. Для принятия решения требуется, не требуется (нужное подчеркнуть):

Согласование с надзорными органами

Имеется заключение уполномоченной организации о состоянии доступности объекта (наименование документа и выдавшей его организации, дата), прилагается нет

4.5. Информация размещена (обновлена) на Карте доступности Пермского края, дата:

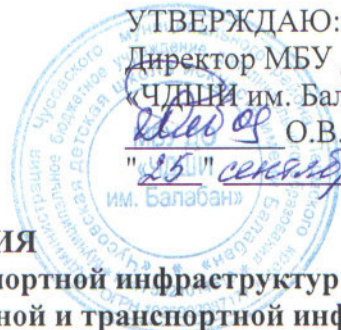
<https://bezbarierov.permkrai.ru>

(наименование сайта, портала)

5. Особые отметки

Паспорт сформирован на основании:

Акта обследования объекта с приложениями и фотофиксацией: № акта 3 от «15» июля 2019 г.



УТВЕРЖДАЮ:
Директор МБУ ДО
«ЧДШИ им. Балабан»
О.В.Рябова
"15" июля 2019 г.

АКТ ОБСЛЕДОВАНИЯ
объекта социальной, инженерной и транспортной инфраструктур
к паспорту доступности объекта социальной, инженерной и транспортной инфраструктур
№ 3

Чусовской городской округ

(Наименование территориального образования Пермского края)

«15» июля 2019 г.

1. Общие сведения об объекте

- 1.1. Наименование (вид) объекта Муниципальное бюджетное учреждение дополнительного образования «Чусовская детская школа искусств имени Балабан»
- 1.2. Адрес объекта 618200, Пермский край, г. Чусовой, ул. Ленина, 44
- 1.3. Сведения о размещении объекта:
 - отдельно стоящее здание 4 этажей, 1196,2 кв.м
 - часть здания _____ этажей (или на _____ этаже), _____ кв.м
 - наличие прилегающего земельного участка (да, нет); 2731 кв.м
- 1.4. Год постройки здания 1967, последнего капитального ремонта 2018 г.
- 1.5. Дата предстоящих плановых ремонтных работ: текущего 2020–2021, капитального _____
- 1.6. Название организации (учреждения), (полное юридическое наименование – согласно Уставу, краткое наименование) Муниципальное бюджетное учреждение дополнительного образования «Чусовская детская школа искусств имени Балабан», МБУ ДО «ЧДШИ им. Балабан»
- 1.7. Юридический адрес организации (учреждения) 618200, Пермский край, г. Чусовой, ул. Ленина, 44

2. Характеристика деятельности организации на объекте

Дополнительная информация _____

3. Состояние доступности объекта

- 3.1. Путь следования к объекту пассажирским транспортом (описать маршрут движения с использованием пассажирского транспорта) автобусная остановка «Поликлиника № 1», автобусы № 3,9,7, легковой транспорт
Наличие адаптированного пассажирского транспорта к объекту нет
- 3.2. Путь к объекту от ближайшей остановки пассажирского транспорта:
 - 3.2.1. расстояние до объекта от остановки транспорта 150 м;
 - 3.2.2. время движения (пешком) 5 мин.;
 - 3.2.3. наличие выделенного от проезжей части пешеходного пути (да, нет); да
 - 3.2.4. перекрестки: нерегулируемые; регулируемые, со звуковой сигнализацией, таймером; нет;
 - 3.2.5. информация на пути следования к объекту: акустическая, тактильная, визуальная; нет;
 - 3.2.6. перепады высоты на пути: есть, нет (описать) бордюры в местах пешеходного перехода
Их обустройство для инвалидов на коляске: да, нет (нет).
- 3.3. Организация доступности объекта для инвалида - формы обслуживания <*>

N п/п	Категория инвалидов (вид нарушения)	Вариант организации доступности объекта (формы обслуживания) <*>
1	2	3
1	Все категории инвалидов и МГ в том числе инвалиды:	
2	передвигающиеся на креслах-колясках	ВНД
3	с нарушениями опорно-двигательного аппарата	Б
4	с нарушениями зрения	ВНД

5	с нарушениями слуха	Б
6	с нарушениями умственного развития	Б

<*> Указывается один из вариантов: "А", "Б", "ДУ", "ВНД".

3.4 Состояние доступности основных структурно-функциональных зон

N п/п	Основные структурно-функциональные зоны	Состояние доступности, в том числе для основных категорий инвалидов <*>	Приложение	
			№ на плане	№ фото
1	2	3	4	5
1	Территория, прилегающая к зданию (участок), согласно приложению 1	ДП-И (К, О, Г, У), ВНД (С)	-	1-4
2	Вход (входы) в здание, согласно приложению 2	ДЧ-И (К,У,Г,О) ВНД (С)	-	5-16
3	Путь (пути) движения внутри здания (в т.ч. пути эвакуации), согласно приложению 3	ДЧ-И (К, О, Г, У) ВНД (С)	-	17-24
4	Зона целевого назначения здания (целевого посещения объекта), согласно приложению 4	ДЧ-И (К,О,У) ВНД (С,Г)	-	25-31
5	Санитарно-гигиенические помещения, согласно приложению 5	ДЧИ (О, Г,У) ВНД (К,С)	-	32-39
6	Система информации и связи (на всех зонах), согласно приложению 6	ДЧИ (К, О, У, Г) ВНД (С)	-	40-42
7	Пути движения к объекту (от остановки транспорта), согласно приложению 7	ДПИ (О, Г, У) ВНД (К, С)	-	43-45

<*> Указывается: ДП-В - доступно полностью всем; ДП-И (К, О, С, Г, У) - доступно полностью избирательно (указать категории инвалидов); ДЧ-В - доступно частично всем; ДЧ-И (К, О, С, Г, У) - доступно частично избирательно (указать категории инвалидов); ДУ - доступно условно; ВНД - недоступно.

3.5. ИТОГОВОЕ ЗАКЛЮЧЕНИЕ о состоянии доступности объекта социальной инфраструктуры: **временно недоступно** для инвалидов с нарушением зрения, инвалидов - колясочников; **доступно частично избирательно** для инвалидов с нарушением слуха, опорно – двигательного аппарата, умственно отсталых.

Для решения вопросов доступности для всех категорий инвалидов требуется:

1. Обеспечить безопасный, доступный для МГН путь движения к объекту.
2. Организовать доступный путь движения для инвалидов с нарушением зрения на территории объекта, внутри здания, зону целевого обслуживания
3. Организовать доступный вход для инвалидов с нарушениями зрения
4. Организовать систему безопасности и эвакуации в соответствии с требованиями N 185-ФЗ от 24.11.2005
5. Организовать санитарно-гигиеническое помещение для инвалидов – колясочников, для инвалидов с нарушением зрения
6. Организовать систему информации и связи для всех категорий инвалидов

4. Управленческое решение (проект)

4.1. Рекомендации по адаптации основных структурных элементов объекта:

N п/п	Основные структурно-функциональные зоны объекта	Рекомендации по адаптации объекта (вид работы) <*>
1	2	3
1	Территория, прилегающая к зданию (участок)	Ремонт (текущий)
2	Вход (входы) в здание	Ремонт (текущий)
3	Путь (пути) движения внутри здания (в том числе пути эвакуации)	Ремонт (текущий)
4	Зона целевого назначения здания (целевого посещения объекта)	Ремонт (текущий)
5	Санитарно-гигиенические помещения	Технические решения невозможны

6	Система информации на объекте (на всех зонах)	Индивидуальные решения с ТСР
7	Пути движения к объекту (от остановки транспорта)	Ремонт (текущий)
8	Все зоны и участки	Ремонт (текущий), индивидуальные решения с ТСР

<*> Указывается один из вариантов (видов работ): не нуждается; ремонт (текущий, капитальный); индивидуальное решение с ТСР; технические решения невозможны - организация альтернативной формы обслуживания.

4.2. Период проведения работ 2019 - 2024
 в рамках исполнения адресной программы адаптации объектов социальной инфраструктуры и обеспечения доступности услуг для инвалидов и других маломобильных групп населения на территории Чусовского муниципального района

(указывается наименование документа: программы, плана)

4.3. Ожидаемый результат (по состоянию доступности) после выполнения работ по адаптации:
Объект частично доступен для всех категорий инвалидов по категории Б

Оценка результата исполнения программы, плана (по состоянию доступности) ДЧ-В

4.4. Для принятия решения требуется, не требуется (нужное подчеркнуть):

4.4.1. согласование на комиссии _____

(наименование комиссии по координации деятельности в сфере обеспечения доступной среды жизнедеятельности для инвалидов и других МГ)

4.4.2. согласование работ с надзорными органами (в сфере проектирования и строительства, архитектуры, охраны памятников, другое - указать): _____

4.4.3. техническая экспертиза; разработка проектно-сметной документации;

4.4.4. согласование с вышестоящей организацией (собственником объекта);

4.4.5. согласование с общественными организациями инвалидов: _____;

4.4.6. другое: _____

Имеется заключение уполномоченной организации о состоянии доступности объекта прилагается:

(наименование документа и выдавшей его организации, дата)

4.5. Информация может быть размещена (обновлена) на Карте доступности Пермского края
<https://bezbarierov.permkrai.ru>

(наименование сайта, портала)

5. Особые отметки

ПРИЛОЖЕНИЯ:

Результаты обследования:

- | | |
|---|-----------------|
| 1. Территории, прилегающей к объекту | на <u>1</u> л. |
| 2. Входа (входов) в здание | на <u>1</u> л. |
| 3. Путей движения внутри здания | на <u>2</u> л. |
| 4. Зоны целевого назначения объекта | на <u>2</u> л. |
| 5. Санитарно-гигиенических помещений | на <u>2</u> л. |
| 6. Системы информации (и связи) на объекте | на <u>1</u> л. |
| Результаты фотофиксации на объекте | на <u>8</u> л. |
| Кадастровый, технический паспорт, поэтажные планы | на <u>16</u> л. |

Другое (в том числе дополнительная информация о путях движения к объекту): _____

Руководитель комиссии директор Рыбова О.В. _____
 (Должность, ФИО) (Подпись)


Члены комиссии:
зам. дир. по АХЧ Суминов А.А. _____
 (Должность, ФИО) (Подпись)
зам. дир. по ЧВБ Шенникова И.В. _____
 (Должность, ФИО) (Подпись)

В том числе:

представители общественных организаций инвалидов:

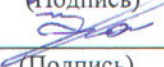
Эксперт Юсубовой Ровшан Султановна Н.В.

(Должность, ФИО)


(Подпись)

Эксперт Юсубовой Ровшан Султановна Р.В.

(Должность, ФИО)


(Подпись)

представители организации, расположенной на объекте:

(Должность, ФИО)

_____ (Подпись)

(Должность, ФИО)

_____ (Подпись)

I Результаты обследования:
1. Территории, прилегающей к зданию (участка)
МБУ ДО «ЧДШИ им. Балабан», ул. Ленина, д. 44
(Наименование объекта, адрес)

№ п/п	Наименование функционально-планировочного элемента	Наличие элемента			Выявленные нарушения и замечания		Работы по адаптации объектов	
		есть/нет	№ на плане	№ фото	Содержание	Значимо для инвалида (категория)	Содержание	Виды работ
1	2	3	4	5	6	7	8	9
1.1	Вход (входы) на территорию	есть		1-2	Калитка шириной 1,4 м	К,О,С	-	Не требуется
1.2	Путь (пути) движения на территории	есть		3-4	отсутствуют тактильные полосы на всем пути движения, путь движения ровный	КОС	Установить цветочные тактильные направляющие по пути движения на территории	ТР
1.3	Лестница (наружная)	нет						
1.4	Пандус (наружный)	нет						
1.5	Автостоянка и парковка	нет						
	ОБЩИЕ требования к зоне			3-4			Привести в нормативное состояние согласно СНИП 59.13330.2016	

II Заключение по зоне:

Наименование структурно-функциональной зоны	Состояние доступности* (к пункту 3.4 Акта обследования ОСИ)	Приложение		Рекомендации по адаптации (вид работ)** к пункту 4.1 Акта обследования ОСИ
		№ на плане	№ фото	
1	2	3	4	5
Прилегающая территория	ДПИ (К, О, Г, У) ВВД (С)	-	1-3	текущий ремонт

* указывается: ДП-В - доступно полностью всем; ДП-И (К, О, С, Г, У) – доступно полностью избирательно (указать категории инвалидов); ДЧ-В - доступно частично всем; ДЧ-И (К, О, С, Г, У) – доступно частично избирательно (указать категории инвалидов); ДУ - доступно условно, ВВД - недоступно

**указывается один из вариантов: не нуждается; ремонт (текущий, капитальный); индивидуальное решение с ТСР; технические решения невозможны – организация альтернативной формы обслуживания

Комментарий к заключению: _____

I Результаты обследования:

2. Вход в здание

МБУ ДО «ЧДШИ им. Балабан», ул. Ленина, д. 44

(Наименование объекта, адрес)

№ п/п	Наименование функционально-планировочного элемента	Наличие элемента			Выявленные нарушения и замечания		Работы по адаптации объектов	
		есть/нет	№ на плане	№ фото	Содержание	Значимо для инвалида (категория)	Содержание	Виды работ
1	2	3	4	5	6	7	8	9
2.1	Лестница (наружная)	есть	нет	5-7	Отсутствуют поручни. Ступени бетонные с металлической окантовкой: глубина ступеней 0,4 м, высота 0,15 м. Цветовые и тактильные полосы отсутствуют перед лестницей, на краевых (верхней и нижней) ступенях.	О,С	Установить поручни, цветковые и тактильные полосы перед лестницей, на краевых (верхней и нижней) ступенях.	ТР
2.2	Пандус (наружный)	есть	нет	8-10	Верхний и нижний поручни пандуса расположены не в одной вертикальной плоскости, у нижнего отсутствует свободное движение руки по всей длине поручня. Есть противоскользящее покрытие. Под козырьком один ярус пандуса, нет водоотвода. Визуальные средства информации присутствуют: тактильные пиктограммы «Кнопка вызова помощи», «Направления движения». Высота поручня верхнего 0,9 м, нижнего 0,7 м, ширина между поручнями 0,9 м, боковые края обустроены колесоотбойниками высотой 0,05 м. Угол наклона 5%.	К, О	Установить навес над вторым ярусом пандуса, водоотвод, расположить верхний и нижний поручни пандуса в одной вертикальной плоскости, у нижнего поручня предусмотреть свободное движение руки по всей длине поручня.	ТР
2.3	Входная площадка (перед дверью)	есть	нет	11-13	Есть навес. Площадка 2,5х4,0м ровная, с противоскользящим покрытием. Перед дверным проемом	О,С,К,Г	Установить перед дверным проемом цветковые и тактильные полосы.	ТР

					отсутствуют цветные и тактильные полосы.			
2.4	Дверь (входная)	есть	нет	14	Металлическая, двухстворчатая, открывается наружу, общая ширина 1,6м, ширина одной створки в свету 0,9м. Порог высотой 0,03м. Есть кнопка вызова персонала для помощи МГН. Края дверного полотна и ручка не выделены контрастным цветом. Есть вывеска с подсветкой с информацией о работе учреждения, «Бегущая строка». Дублирование визуальной информации шрифтом Брайля отсутствует.	О,С,К,Г	Выделить контрастным цветом дверь и ручку, установить дублирование визуальной информации шрифтом Брайля, порог не должен превышать 0,014 м.	ТР
2.5	Тамбур	есть	17	15-16	Проходной, длина 1,5м, ширина 1,73м, порог высотой 0,014м. Поверхность пола плитка.	О,С,К	Установить тактильные полосы перед препятствием	ТР
	ОБЩИЕ требования к зоне			5-16			Привести в нормативное состояние согласно СП 59.13330.2016	

II Заключение по зоне:

Наименование структурно-функциональной зоны	Состояние доступности* (к пункту 3.4 Акта обследования ОСИ)	Приложение		Рекомендации по адаптации (вид работ)** к пункту 4.1 Акта обследования ОСИ
		№ на плане	№ фото	
1	2	3	4	5
Входная группа	ДЧ-И (К,У,Г,О), ВНД (С)	17	5-16	Текущий ремонт

* указывается: ДП-В - доступно полностью всем; ДП-И (К, О, С, Г, У) – доступно полностью избирательно (указать категории инвалидов); ДЧ-В - доступно частично всем; ДЧ-И (К, О, С, Г, У) – доступно частично избирательно (указать категории инвалидов); ДУ - доступно условно, ВНД - недоступно

**указывается один из вариантов: не нуждается; ремонт (текущий, капитальный); индивидуальное решение с ТСР; технические решения невозможны – организация альтернативной формы обслуживания

Комментарий к заключению: _____

I Результаты обследования:

3. Пути (путей) движения внутри здания (в том числе путей эвакуации)

МБУ ДО «ЧДШИ им.Балабан», ул.Ленина, д. 44

(Наименование объекта, адрес)

№ п/п	Наименование функционально-планировочного элемента	Наличие элемента			Выявленные нарушения и замечания		Работы по адаптации объектов	
		есть/нет	№ на плане	№ фото	Содержание	Значимо для инвалида (категория)	Содержание	Виды работ
1	2	3	4	5	6	7	8	9
3.1	Коридор (вестибюль, зона ожидания, галерея, балкон)	есть	5,15	17-18	Перепадов высоты нет, ширина 4м, длина 6м, в вестибюле находится компьютерный информационный центр. Коридор ровный, ширина 2м., длина 1 м. на путях движения отсутствуют тактильно-контрастные направляющие указатели	КОСГУ	Установить тактильно-контрастные направляющие указатели.	ТР
3.2	Лестница (внутри здания)	есть	нет	19-22	Ширина 1,2 м. высота поручней 0,9 м с одной стороны, высота ступеней 0,14 м, ширина 0,3 м Предупредительная тактильная полоса перед крайними ступенями отсутствует. Горизонтальная часть верхней и нижней ступени окрашены контрастным цветом.	С	Установить предупредительную тактильную полосу перед крайними ступенями	ТР
3.3	Пандус (внутри здания)	нет	нет					
3.4	Лифт пассажирский (или подъемник)	нет	нет				Есть ступенькоход	
3.5	Дверь на лестничную клетку	есть	нет	23-24	Двустворчатая, открывается внутрь, общая ширина 1,6м, проем одной створки в свету 0,9м. Порог 0,014м.	О,С	Соответствует нормативам	Не нуждается
3.6	Пути эвакуации (в т.ч. зоны)	есть	нет	17- 24	Часть коридора, вестибюль, тамбур,	КОСГУ	Привести в нормативное	ТР

безопасности)				кабинет для занятий находится на ближайшем расстоянии от центрального эвакуационного выхода. Перепадов высоты нет. Навигации нет.		состояние	
ОБЩИЕ требования к зоне			17-24			Привести в нормативное состояние согласно СНИП 59.13330.2016	

II Заключение по зоне:

Наименование структурно-функциональной зоны	Состояние доступности* (к пункту 3.4 Акта обследования ОСИ)	Приложение		Рекомендации по адаптации (вид работ)** к пункту 4.1 Акта обследования ОСИ
		№ на плане	№ фото	
1	2	3	4	5
Путь (пути) движения внутри здания (в том числе эвакуации)	ДПИ (К, О, Г, У) ВНД (С)	нет	17-22	Ремонт (текущий)

* указывается: ДП-В - доступно полностью всем; ДП-И (К, О, С, Г, У) – доступно полностью избирательно (указать категории инвалидов); ДЧ-В - доступно частично всем; ДЧ-И (К, О, С, Г, У) – доступно частично избирательно (указать категории инвалидов); ДУ - доступно условно, ВНД - недоступно

**указывается один из вариантов: не нуждается; ремонт (текущий, капитальный); индивидуальное решение с ТСР; технические решения невозможны – организация альтернативной формы обслуживания

Комментарий к заключению: _____

I Результаты обследования:

4. Зоны целевого назначения здания (целевого посещения объекта)

Вариант I – зона обслуживания инвалидов

МБУ ДО «ЧДШИ им.Балабан», ул.Ленина, д. 44

(Наименование объекта, адрес)

№ п/п	Наименование функционально-планировочного элемента	Наличие элемента			Выявленные нарушения и замечания		Работы по адаптации объектов	
		есть/нет	№ на плане	№ фото	Содержание	Значимо для инвалида (категория)	Содержание	Виды работ
1	2	3	4	5	6	7	8	9
4.1	Кабинетная форма обслуживания	есть	9	25-26	Кабинет для индивидуальных занятий находится на 1м этаже. Дверь шириной 0,9 м в свету, есть плавный перепад высоты с уклоном вниз, ширина кабинета 3,6 м, длина 5м. Информационное обозначение кабинета расположено на двери.	К,О,С	Информационные таблички помещений следует располагать со стороны ручки (выполненные рельефно-графическим и рельефно-точечным способом), на высоте не более 1,2 – 1,6 м от уровня пола и на расстоянии 0,1-0,5 м от края двери.	ТР
4.2	Зальная форма обслуживания	есть	2	27-31	Зал расположен на 3-м этаже, имеется ступенькоход. Двери в малый и большой зал двустворчатые, ширина 1,2м, высота порогов 0,014м, 0,05м. В зале отсутствует специально оборудованные места с возможностью усиления звука и дублированием звуковой и визуальной информацией.	КОСГУ	Устранить высоту порога (приобрести переносные пандусы) Приобрести систему усиления звука (акустическая дуга) для зрителей с нарушением слуха.	ТР
4.3	Прилавочная форма обслуживания	нет						
4.4	Форма	нет						

	обслуживания с перемещением по маршруту							
4.5	Кабина индивидуального обслуживания	нет						
	ОБЩИЕ требования к зоне			25-31				Привести в нормативное состояние согласно СНИП 59.13330.2016

II Заключение по зоне:

Наименование структурно-функциональной зоны	Состояние доступности* (к пункту 3.4 Акта обследования ОСИ)	Приложение		Рекомендации по адаптации (вид работ)** к пункту 4.1 Акта обследования ОСИ
		№ на плане	№ фото	
1	2	3	4	5
Зона целевого назначения здания (целевого посещения объекта)	ДЧИ (К,О,У) ВНД (С, Г)		25-31	Ремонт (текущий)

* указывается: ДП-В - доступно полностью всем; ДП-И (К, О, С, Г, У) – доступно полностью избирательно (указать категории инвалидов); ДЧ-В - доступно частично всем; ДЧ-И (К, О, С, Г, У) – доступно частично избирательно (указать категории инвалидов); ДУ - доступно условно, ВНД - недоступно

**указывается один из вариантов: не нуждается; ремонт (текущий, капитальный); индивидуальное решение с ТСП; технические решения невозможны – организация альтернативной формы обслуживания

Комментарий к заключению: _____

I Результаты обследования:
5. Санитарно-гигиенических помещений
МБУ ДО «ЧДШИ им.Балабан», ул.Ленина, д. 44

(Наименование объекта, адрес)

№ п/п	Наименование функционально-планировочного элемента	Наличие элемента			Выявленные нарушения и замечания		Работы по адаптации объектов	
		есть/нет	№ на плане	№ фото	Содержание	Значимо для инвалида (категория)	Содержание	Виды работ
1	2	3	4	5	6	7	8	9
5.1	Туалетная комната	есть	7,14	32-39	Дверь шириной 0,8 м в свету, есть плавный перепад высоты пола с уклоном вниз, ширина умывальной комнаты 1,7м, длина 1,5 м, высота поручня 0,9 м. Проем в туалетную комнату 0,72м. есть плавный перепад высоты пола с уклоном вверх, ширина двери в кабинку 0,72 м, ширина кабинки 0,9 м, длина 1,2 м, высота поручня 0,9 м.	К,О,С	Все параметры не соответствуют для колясочников. Для реконструкции нет технической возможности.	ТРН
5.2	Душевая/ванная комната	нет						
5.3	Бытовая комната (гардеробная)	нет						
	ОБЩИЕ требования к зоне			32-39			Все параметры не соответствуют для инвалидов - колясочников. Для реконструкции нет технической возможности	ТРН

II Заключение по зоне:

Наименование структурно-функциональной зоны	Состояние доступности* (к пункту 3.4 Акта обследования ОСИ)	Приложение		Рекомендации по адаптации (вид работ)** к пункту 4.1 Акта обследования ОСИ
		№ на плане	№ фото	
1	2	3	4	5
Санитарно – гигиенические помещения	ДЧИ (О, У, Г) ВВД (К,С)		32-39	Технические решения невозможны

* указывается: ДП-В - доступно полностью всем; ДП-И (К, О, С, Г, У) – доступно полностью избирательно (указать

категории инвалидов); ДЧ-В - доступно частично всем; ДЧ-И (К, О, С, Г, У) – доступно частично избирательно (указать категории инвалидов); ДУ - доступно условно, ВНД - недоступно

**указывается один из вариантов: не нуждается; ремонт (текущий, капитальный); индивидуальное решение с ТСП; технические решения невозможны – организация альтернативной формы обслуживания

Комментарий к заключению: для реконструкции санитарно-гигиенического помещения, приспособленного для инвалидов-колясочников технически невозможно, так как согласно СанПиН 2.4.4.3172-14 туалеты размещены на каждом этаже здания для мальчиков и девочек, оборудованные кабинами с количеством санитарно-технических приборов не менее: 1 унитаза на 20 девочек, 1 умывальник на 30 девочек. В случае реконструкции туалета на 1 этаже учреждение не будет соответствовать СанПиН. Оборудовать сан. узел в другом помещении требует технической экспертизы: здание не типовое, построено в 1965 году, подвальное помещение отсутствует.

I Результаты обследования:
6. Системы информации (и связи) на объекте
МБУ ДО «ЧДШИ им.Балабан», ул.Ленина, д. 44

(Наименование объекта, адрес)

№ п/п	Наименование функционально-планировочного элемента	Наличие элемента			Выявленные нарушения и замечания		Работы по адаптации объектов	
		есть/нет	№ на плане	№ фото	Содержание	Значимо для инвалида (категория)	Содержание	Виды работ
1	2	3	4	5	6	7	8	9
6.1	Визуальные средства	есть	нет	40-41	Табличные указатели есть, информационный компьютерный центр есть, информационные стенды есть 1,1 м	К,О,Г,У	Соответствует нормативам	Не требуется
6.2	Акустические средства	есть	нет	42	Система индукционной петли «КРУСТ ИП-1» В зале отсутствует специально оборудованные места с возможностью усиления звука и дублированием звуковой и визуальной информацией.	С, Г	В концертный зал приобрести систему усиления звука (акустическая дуга) для зрителей с нарушением слуха.	ТР
6.3	Тактильные средства	нет	нет		На участках пола, на путях движения, перед дверными проемами, а также в зоне целевого назначения перед поворотами отсутствуют тактильные предупреждающие указатели. Отсутствует дублирование визуальной информации тактильными с-ми.	С	На участках пола, на путях движения, на расстоянии 0,6 м перед дверными проемами, а также перед поворотом установить тактильные предупреждающие указатели и/или сделать контрастно окрашенную поверхность. Визуальную информацию дублировать тактильными с-ми.	ТР
	ОБЩИЕ требования к зоне			42			Привести в нормативное состояние согласно СНИП 59.13330.2016	ТР

II Заключение по зоне:

Наименование структурно-функциональной зоны	Состояние доступности* (к пункту 3.4 Акта обследования ОСИ)	Приложение		Рекомендации по адаптации (вид работ)** к пункту 4.1 Акта обследования ОСИ
		№ на плане	№ фото	
1	2	3	4	5
Система информации и связи (на всех зонах)	ДЧИ (К, О, У, Г) ВНД (С)	нет		Ремонт (текущий)

* указывается: ДП-В - доступно полностью всем; ДП-И (К, О, С, Г, У) – доступно полностью избирательно (указать категории инвалидов); ДЧ-В - доступно частично всем; ДЧ-И (К, О, С, Г, У) – доступно частично избирательно (указать категории инвалидов); ДУ - доступно условно, ВНД - недоступно

**указывается один из вариантов: не нуждается; ремонт (текущий, капитальный); индивидуальное решение с ТСР; технические решения невозможны – организация альтернативной формы обслуживания

Комментарий к заключению: _____

Результаты фото-фиксации на объекте
Территория, прилегающая к зданию

Фото 1



Фото 2



Фото 3



Фото 4



Вход в здание

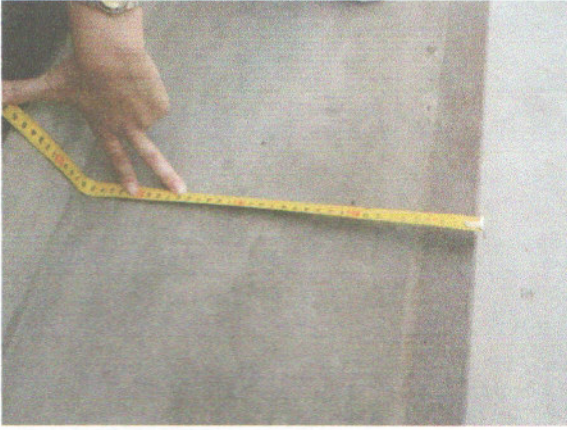
Фото 5



Фото 6



Φοτο 7



Φοτο 8



Φοτο 9



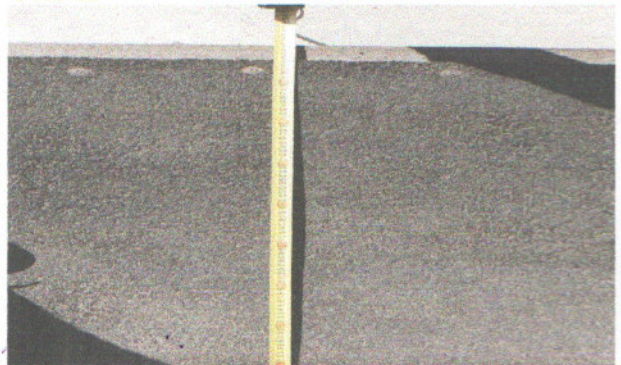
Φοτο 10



Φοτο 11



Φοτο 12



Φοτο 13



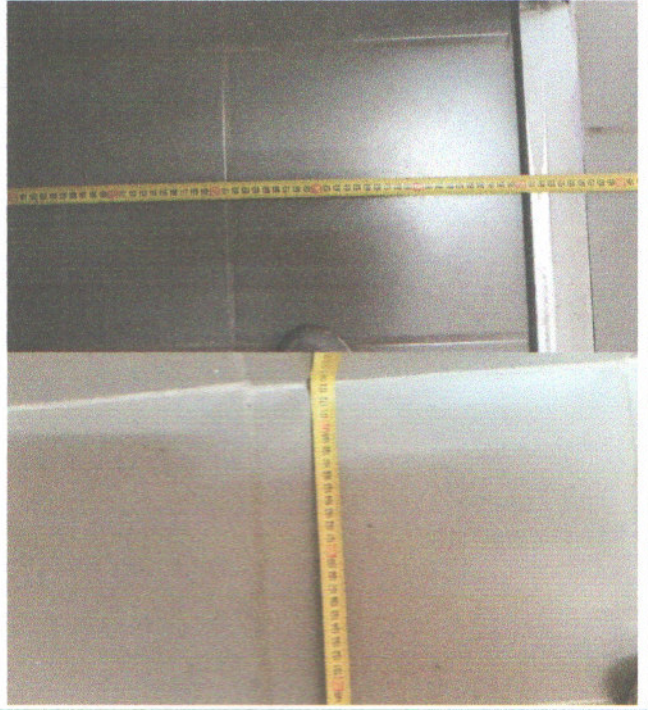
Φοτο 14



Фото 15



Фото 16



Пути движения внутри здания

Фото 17



Фото 18



Фото 19

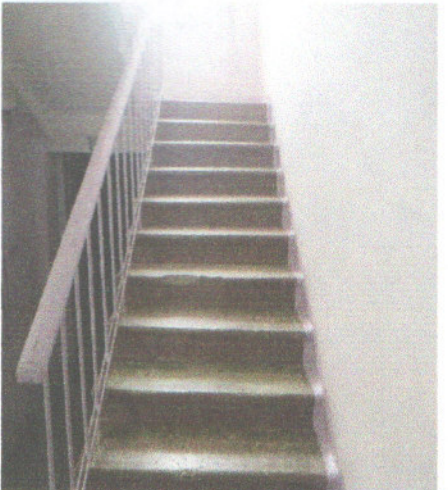


Фото 20



Фото 21



Фото 22



Фото 23



Фото 24



Зона оказания услуг (кабинетная форма)

Фото 25



Фото 26



Зона оказания услуг (зальная форма)

Фото 27

Фото 28



Фото 29



Фото 30



Фото 31



Фото 32



Фото 33



Фото 34



Фото 35



Фото 36

Фото 37

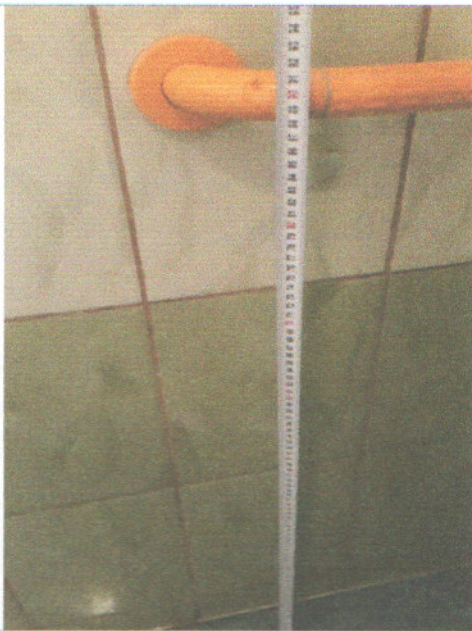


Фото 38



Фото 39



Фото 40



Фото 41

Система информации на объекте

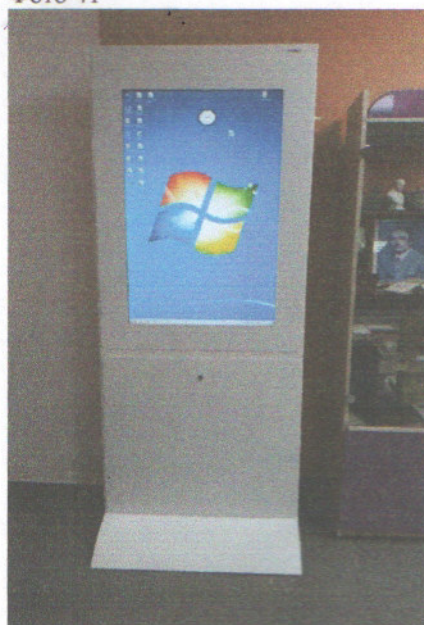


Фото 42



Пути движения к объекту (от остановки транспорта)

Фото 43



Фото 44



Фото 45



Копия

**Государственное унитарное предприятие
"Центр технической инвентаризации Пермского края"
Чусовской филиал**

ПРИЛОЖЕНИЕ № 11
(обязательное)

к инструкции о проведении
учета жилищного фонда в
Российской Федерации

Край Пермский
Район Чусовской муниципальный
Город (другое поселение) г. Чусовой
Поселение Чусовское городское

ТЕХНИЧЕСКИЙ ПАСПОРТ ДОМОВЛАДЕНИЯ

№ 44 по ул. Ленина

Инвентарный номер	4483					
Номер в реестре жилищного фонда						
Кадастровый номер	59	11	0	0	4483	
	А	Б	В	Г	Д	Е

Паспорт составлен по состоянию на : 13 апреля 2012 г.
(указывается дата обследования объекта учета)

1. Сведения о принадлежности.

Наименование организации или Фамилия,И.,О., владельца	Основание владения	Доля
Муниципальное образование "город Чусовой Пермской области"	Решение Малого Совета Чусов. городского Совета народных депутатов №30 от 17.03.1992г. Решение исполкома Чусов. городского Совета народных депутатов №504 от 27.11.1991г. Выписка из реестра объектов муниц. собст. г.Чусового №838 от 08.09.2004г.	общ.пл.1202,4кв. м.

2. Экспликация земельного участка.

По документам	По фактич. использованию	Площадь участка		Незастроенная площадь										
		В том числе		Твердые покрытия			Площадки		Грунт	Под зелеными насаждениями				
		застроен	незастроен	проезда	тротуара	прочие	Детские	Спортив- ные		придомо- вый скве	газон с деревьям	Двор	Огород	
1	2	3	4	5	6	7	8	9	10	11	12	13	14	
	2730	468	2262	0	52	0	0	0	0	0	0		2210	0

3. Описание зданий и сооружений.

Литера	Наименование	По наружному обмеру		Характеристика конструктивных элементов				
		Формула	Площадь Длина Глубина	Фундамент	Стены	Перекрытия	Крыша	Полы
A	музыкальная школа	32.1*14.02- 1.21*12.8	434,6	бетонный ленточный, цоколь кирпичный оштукатуренный	кирпич, m=68 см	железобетонные плиты	шифер по обрешетке из досок	дошчатые, обшиты термоплитой, окрашенные, бетонные облицованы плиткой
		11.51*6.68+1 1.45*6.12+4. 10*1.22	152					
a	Крыльцо	9.95*2.70	26,9		бетонированные			
a1	приямки	1.70*0.90	1,5		бетонированные			
a2	приямки	1.70*0.90	1,5		бетонированные			
a3	приямки	1.70*0.90	1,5		бетонированные			
a4	приямки	1.70*0.90	1,5		бетонированные			
1	Забор	81.27	81,27		металлические			

4. Назначение, техническое состояние и стоимость зданий и сооружений

Литера	Наименование строений и сооружений	Физический износ (%)	Действительная инвентаризационная стоимость (руб) в ценах 1969 и тек. годов
А	музыкальная школа	33	95200
а	Крыльцо	0	
а1	приямки	0	
а2	приямки	0	
а3	приямки	0	
а4	приямки	0	
п	Забор	0	861
Итого:			96061

V. Стоимость строений .

Полная балансовая стоимость _____ руб
 Остаточная балансовая стоимость с учётом износа _____ руб
 Действительная инвентаризационная стоимость в ценах 01.01.1969 года 96061 руб
 Особые отметки: изменения площадей за счет уточнения размеров.

Перечень документов, прилагаемых к техническому паспорту .

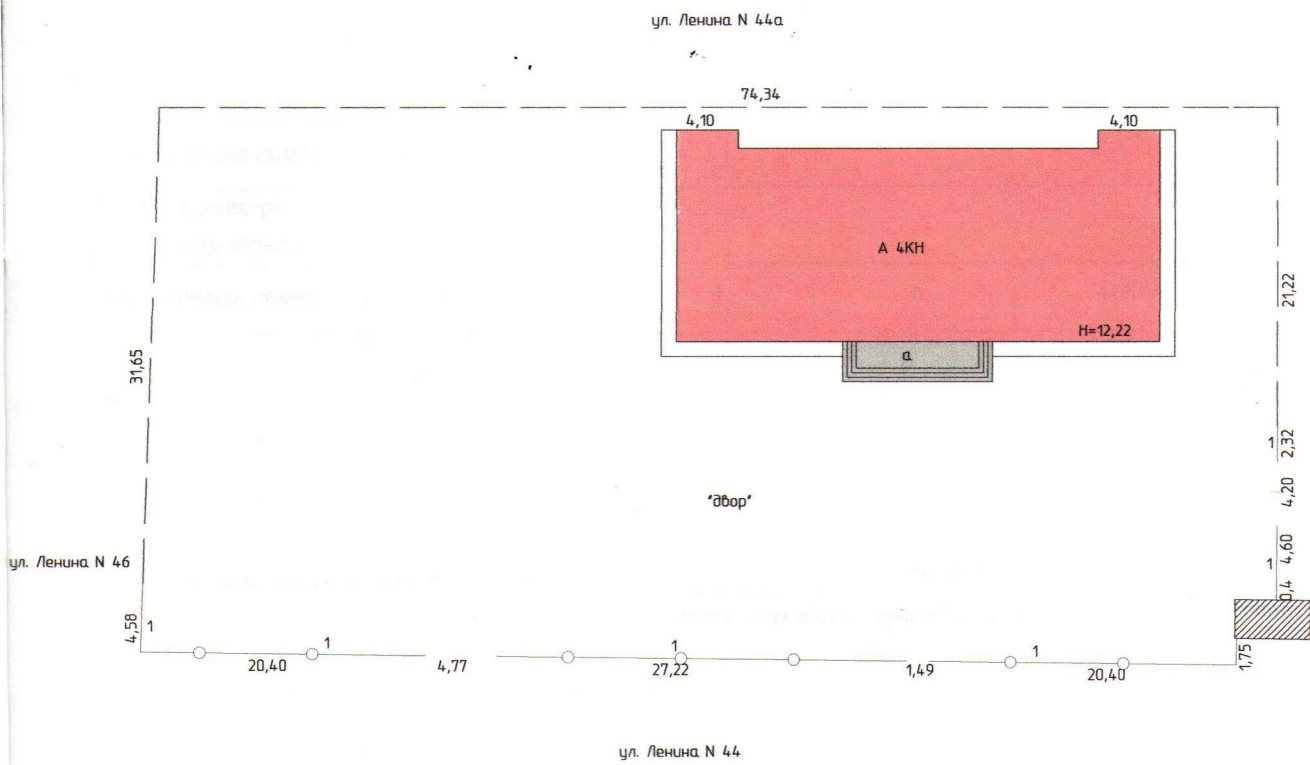
№	Наименование документа	Масштаб	Число листов	Примечание
1	2	3	4	5
1	Позажный план	1:200	5	
2	Экспликация к позажному плану	лист	2	
3	План земельного участка	1:500	1	
4	Технический паспорт здания(строения)	лист	2	

Дата	Исполнил	Подпись	Проверил	Дата	Подпись
13.04.2012	Чеснокова С.А.	<i>Чеснокова</i>	Коновалова Г.А.		<i>Коновалова</i>

Паспорт выдан << 23 >> _____ для _____ >> 20 12 г.
 Директор Чусовского филиала ГУП "ЦТИ" _____ / Казанцева Л.М./



ПЛАН
земельного участка, находящегося в г. Чусовой
по ул. Ленина N 44



**Государственное унитарное предприятие
"Центр технической инвентаризации Пермского края"
Чусовской филиал**

Край **Пермский**

Район **Чусовской муниципальный**

Город (другое поселение) **г. Чусовой**

Поселение **Чусовское городское**

ТЕХНИЧЕСКИЙ ПАСПОРТ НЕЖИЛОГО ЗДАНИЯ (СТРОЕНИЯ)

№ 44 по ул. Ленина (Лит. А)
(местоположение объекта учета)

Инвентарный номер	4483					
Номер в реестре жилищного фонда						
Кадастровый номер	59	11	0	0	4483/А	
	А	Б	В	Г	Д	Е

Паспорт составлен по состоянию на : 13 апреля 2012 г.
(указывается дата обследования объекта учета)

3. Техническое описание здания или его основной пристройки.

Литера А

Число этажей 4

NN п.п.	Наименование конструктивных документов	Описание элементов (материал, конструкция или система, отделка и прочее)	
1	2	3	
1	Фундаменты	бетонный ленточный , цоколь кирпичный оштукатуренный	
2	Наружные и внутренние капитальные стены	кирпич , т=68 см	
3	Перегородки	кирпичные оштукатуренные	
4	Перекрытия	чердачные	железобетонные плиты
		внутриэтажные	железобетонные плиты
		подвальные	железобетонные плиты
5	Крыша	шифер по обрешетке из досок	
6	Полы	дощатые,обшиты термоплитой, окрашенные , бетонные облицованы плиткой	
7	Проемы	оконные	Двойные створчатые, окрашенные , стеклопакеты
		дверные	филенчатые
8	отделка	наружная	побелка по штукатурке
		внутренняя	штукатурка, побелка, окраска , кафельная плитка
9	Электро и сантехнические устройства	печи	
		калориферное	
		АГВ	
		другое	
		центральное отопление	квартальные котельные на газе
		электричество	скрытый тип проводки
		водопровод	от городской центральной сети
		канализация	сброс в центральную сеть
		горячее водоснабжение	от электроводонагревателя
		ванны	--
		газоснабжение	--
		напольные электроплиты	--
		телефон	телефонизировано
		радио	--
		телевидение	--
сигнализация	пожарная, охранная		
мусоропровод	--		
лифт	--		
вентиляция	естественная		
10		Крыльца	крыльцо бетонированное
		Лестницы	

Физический износ здания в % 33

1196,2
 электричество
 28
 29
 сигнализация

4. Сведения о принадлежности .

(заполняется на здание с необособленным земельным участком).

Наименование организации или Фамилия,И.,О., владельца	Основание владения	Доля
Муниципальное образование "город Чусовой Пермской области"	Решение Малого Совета Чусовского городского Совета народных депутатов №30 от 17.03.1992г. Решение исполкома Чусовского городского Совета народных депутатов №504 от 27.11.1991г. Выписка из реестра объектов муниципальной собственности г.Чусового №838 от 08.09.2004г.	общ.пл.1202,4к в.м.

Особые отметки: изменения площадей за счет уточнения размеров.

5. Стоимость здания .

Полная балансовая стоимость _____ руб.

Остаточная балансовая стоимость с учетом износа _____ руб.

Действительная инвентаризационная стоимость в ценах 01.01.1969 года _____ 95200 руб.

Перечень документов, прилагаемых к техническому паспорту .

№	Наименование документа	Масштаб	Число листов	Примечание
1	2	3	4	5
1	Поэтажный план	1:200	5	
2	Экспликация к поэтажному плану	лист	2	
3	План земельного участка			
4	Технический паспорт здания(строения)	лист	2	

Дата	Исполнил	Подпись	Проверил	Дата	Подпись
13.04.2012	Чеснокова С.А.	<i>Чеснокова</i>	Коновалова Г. А.		<i>Коновалова</i>

Паспорт выдан << 23 >> _____ >> 20 12 г.
 Директор Чусовского филиала ГУП "ЦТИ" _____ /Казанцева Л.М./

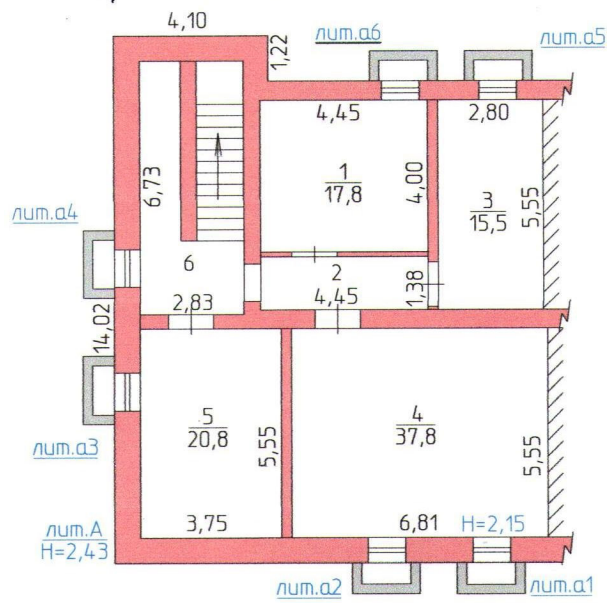


ПЛАН

строения, находящегося в г. Чусовой
по ул. Ленина дом N 44

202,4к
л.

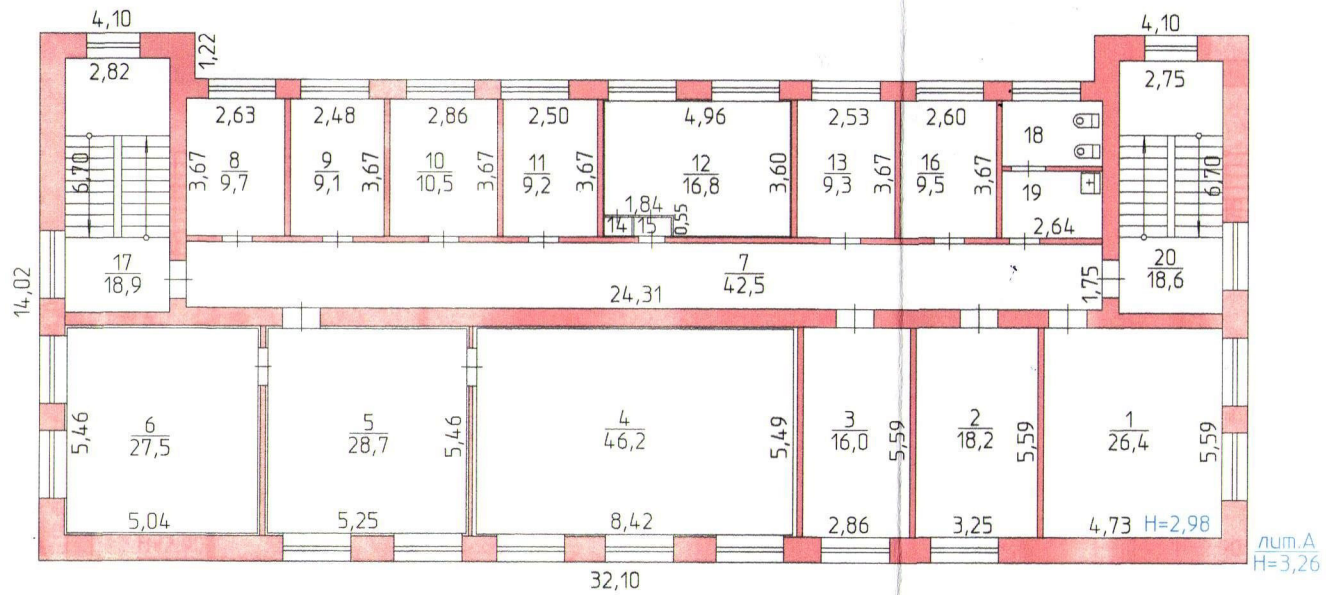
подвал



ПЛАН

строения, находящегося в г. Чусовой
по ул. Ленина дом N 44

II этаж

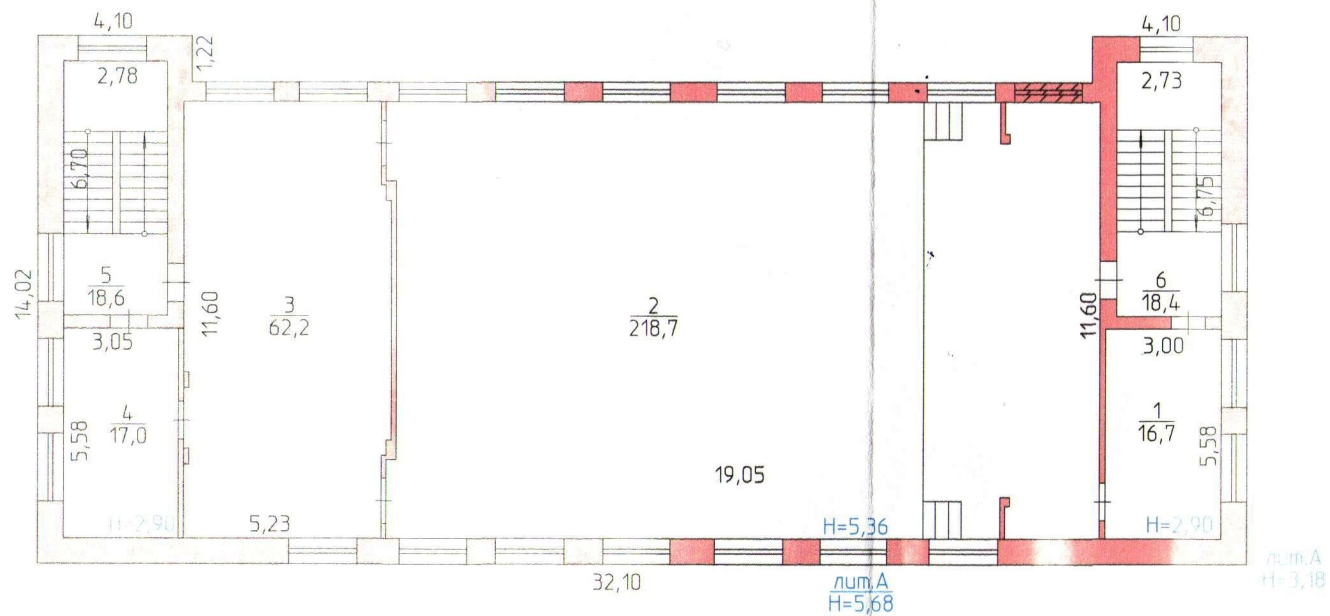


Масштаб 1:200 '13' апреля 2012г. Исполнитель: *Чеснокова С.А.* Чеснокова С.А.

ПЛАН

строения, находящегося в г. Чусовой
по ул. Ленина _____ дом N 44

III этаж



Масштаб 1:200

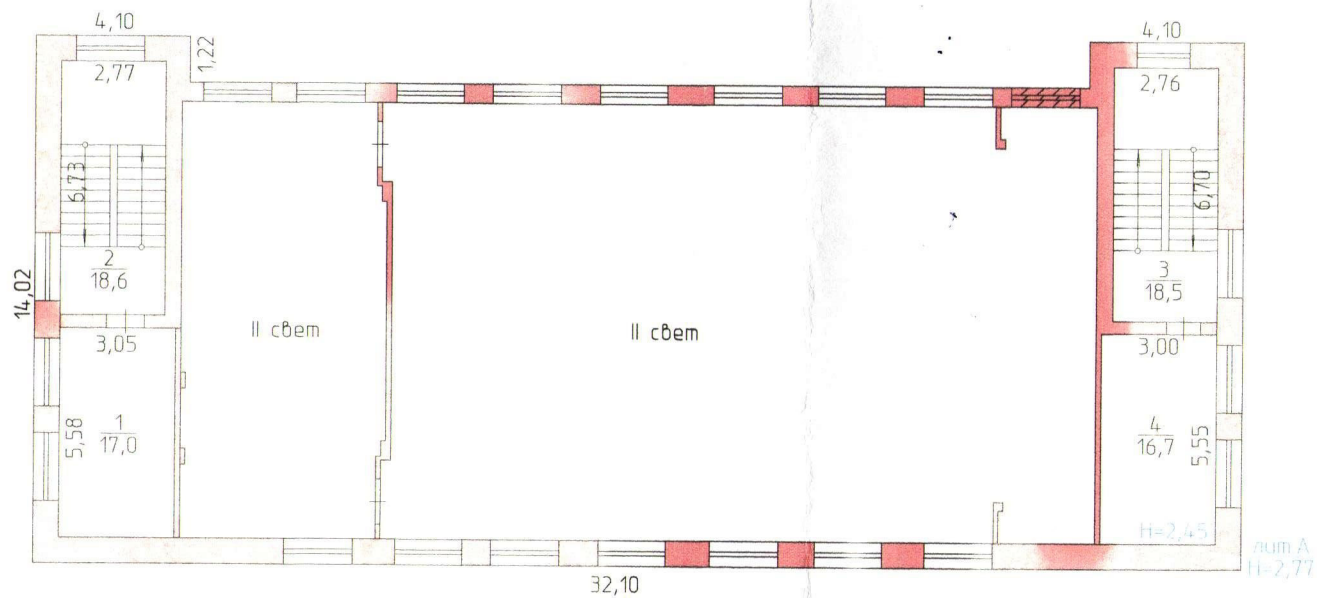
13 апреля 2012г. Исполнитель:

Чусовская Е.А.

ПЛАН

строения, находящегося в г. Чусовой
по ул. Ленина дом N 44

IV этаж



Экспликация

к поэтажному плану здания (строения)

расположенному в: Чусовское городское ,г. Чусовой
улица Ленина, дом: 44

Литер по плану	Этаж	Номер помещения квартиры	Номер комнаты, кухни, коридора и т.д.	Назначение помещений (жилая комната, кухня и т.д.)	Формула подсчета частей помещения	Школьная			Высота помещения по внутреннему обмер	Площадь помещения общего пользования	Прочая площадь	Самовольно возведенная или переоборудованная площадь	Примечание
						Общая площадь	в т.ч.						
							Основная	Подсобная					
1	2	3	4	5	6	7	8	9	10	11	12	13	14
А	Подвал		1	Подсобное	4.45*4.00	17,8		17,8	2,15				
			2	Коридор	4.45*1.38	6,1		6,1					
			3	Узел управления	2.80*5.55	15,5		15,5					
			4	склад хозяйственного инвентаря	6.81*5.55	37,8		37,8					
			5	склад хозяйственного инвентаря	3.75*5.55	20,8		20,8					
			6	Лестничная клетка	2.83*6.73-0.42*4.70	17,1		17,1					
						115,1		115,1					
Итого по Подвалу									3,2				
А	1		1	Учебный класс	5.15*5.57	28,7	28,7		3,2				
			2	Учебный класс	5.91*2.69-0.21*2.35-0.12*0.32	15,4	15,4		3				
			3	Учебный класс	2.86*5.57	15,9	15,9						
			4	Учебный класс	2.90*5.57	16,2	16,2						
			5	Вестибюль	6.05*5.35-2.5*2.35-3.14*(0.45*0.45)/4	26,3		26,3					
			6	Учебный класс	7.92*5.57	44,1	44,1						
			7	Умывальная	2.60*1.59	4,1		4,1					
			8	Учебный класс	5.05*3.65	18,4	18,4						
			9	Учебный класс	2.68*3.65	9,8	9,8						
			10	Учебный класс	2.55*3.65	9,3	9,3						
			11	Учебный класс	5.36*3.65-0.61*0.63	19,2	19,2						
			12	Учебный класс	2.64*3.65	9,6	9,6						
			13	Учебный класс	2.56*3.65	9,3	9,3						
			14	Туалет	2.60*1.92	5,0		5,0					
			15	Коридор	24.33*1.75	42,6		42,6					
			16	Коридор	2.26*1.00	2,3		2,3					
			17	Тамбур	2.26*0.97	2,2		2,2					
			18	Лестничная клетка	2.74*5.41	14,8		14,8					
			19	Лестничная клетка	2.78*5.62	15,6		15,6					
			20	Тамбур	2.74*1.17	3,2		3,2					
			21	Тамбур	1.25*0.85	1,1		1,1					
			22	Тамбур	1.35*1.00	1,4		1,4					
			23	Учебный класс	3.00*5.57	16,7	16,7						
			24	Шкаф	0.60*0.62	0,4		0,4					
						331,6	212,6	119,0					
Итого по этажу 1									2,98				
А	2		1	Учебный класс	4.73*5.59	26,4	26,4		2,98				
			2	Учебный класс	3.25*5.59	18,2	18,2						
			3	Кабинет секретаря	2.86*5.59	16,0	16,0						
			4	Учебный класс	8.42*5.49	46,2	46,2						
			5	Учительская	5.25*5.46	28,7	28,7						
			6	Учебный класс	5.04*5.46	27,5	27,5						
			7	Коридор	24.31*1.75	42,5		42,5					
			8	Кабинет главного бухгалтера	3.67*2.63	9,7	9,7						
			9	Кабинет бухгалтерии	3.67*2.48	9,1	9,1						
			10	Склад музыкальных инструментов	3.67*2.86	10,5	10,5						
			11	кабинет завуча	3.67*2.50	9,2	9,2						

Прошито, пронумеровано



103 (подпись) листа(ов)

Л. М. Казанцева (подпись)

« 13 » апреля 2012 год